

فرم ب- شرح کلی توانمندی



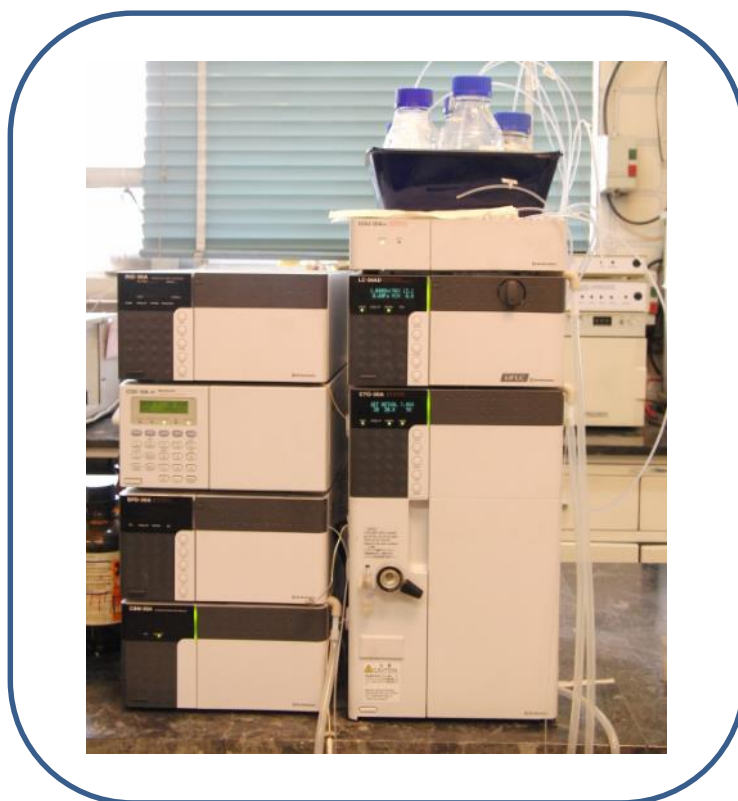
۱- عنوان توانمندی :

دستگاه کروماتوگرافی مایع با کارایی بالا و کروماتوگرافی ژلی

۲- نوع توانمندی

فناوری محصول خدمات آزمایشگاهی خدمات تخصصی خدمات مشاوره‌ای و آموزشی

۳- تصاویر مرتبط با توانمندی (تصاویر برحسب مورد از زوایا و یا بخش‌های مختلف توانمندی با فرمت Jpeg در کادرهای زیر قرار گیرد.)



۴- معرفی و شرح مختصر توانمندی (معرفی کلی، عملکرد تخصصی و کارکردها، حوزه‌های کاربردی، تاریخ دستیابی به توانمندی و ...)

این دستگاه با مجهز بودن به آشکار ساز های مختلف و همچنین ستون های جداسازی تخصصی توانایی آنالیز کمی و کیفی طیف وسیعی از ترکیبات آلی ، پلیمر ها و انیون ها و کاتیون های معدنی را با حد تشخیص بسیار پایین دارا می باشد.

۵- قابلیت‌ها و مزایای ممتاز یا منحصر به فرد (در صورت وجود مزیت‌های رقابتی نسبت به نمونه‌های مشابه و ...)

فرم ب- شرح کلی توانمندی

دستگاه علاوه بر آشکار ساز UV-Vis دارای آشکار سازهای ضریب شکست و هدایت سنجی می باشد که توانایی آنالیز جرم مولکولی پلیمر ها و همچنین یون های معدنی و آلی را نیز فراهم می کند (نسبت به سایر رقبا)

۶- کاربردهای توانمندی (کاربردهای مستقیم، غیر مستقیم و توسعه‌ای)

این دستگاه در زمینه های اعلام شده در زیر کاربرد دارد

- (a) آنالیز ترکیبات آلی با دمالی جوش بالاتر از ۱۵۰ درجه سانتیگراد
- (b) آنالیز انیون ها و کاتیون ها در ماتریس های آب، پساب، خاک و ماتریس های پیچیده مانند خون، بافت های گیاهی و جانوری و
- (c) آنالیز سموم با حد تشخیص مناسب
- (d) آنالیز جرم مولکولی پلیمر های محلول در اب و محلول در THF

۷- آزمون‌های انجام شده، استانداردها و تاییدیه‌ها

ISIRI 11242, ASTM D5296

گواهی نامه تایید صلاحیت آزمایشگاه همکار برای آزمونهای فوق از سازمان ملی استاندارد ایران کسب شده است.

۸- کاتالوگ توانمندی دارد ندارد. (در صورت وجود، فایل کاتالوگ به پیوست ارسال گردد.)

تاییدمعاون پژوهشی

نام و نام خانوادگی.....

امضاء

تایید مدیر گروه / مسئول فنی توانمندی

نام و نام خانوادگی.....

امضاء